

# Nordisch. Warm. *Sicher*

Bioethanol Öfen von Aduro



Mit Begeisterung entwickelt in Dänemark

 **Aduro**<sup>®</sup>



# Authentisches Feuer. Echte *Gemütlichkeit*

Holen Sie sich wohlige Wärme in Ihr Zuhause mit den Bioethanol Öfen von Aduro. Einfach. Zeitlos. Sicher.

- Passt in jeden Raum im Innen- oder Außenbereich
  - Kein Schornstein oder Strom erforderlich
- Sicheres Befüllen und Bedienen mit Aduro Bio-Safe
  - Angenehme Wärme mit bis zu 1,8 - 3 kW
    - Zeitloses dänisches Design

Verleihen Sie Ihren vier Wänden *Behaglichkeit*.  
Mit seinen gläsernen Seiten sorgt der B1 Bioethanol  
Ofen für Gemütlichkeit aus allen Perspektiven.





# Authentisches Feuer *rundum sorglos*

Ihre Sicherheit steht für uns an erster Stelle. Unsere zum Patent angemeldete Aduro Bio-Safe Funktion ist auf einfaches Nachfüllen und Anzünden ausgelegt.

Diese verhindert ein Befüllen, solange der Ofen noch zu heiß ist. Wenn der Ofen eine Temperatur um die 40°C hat, blockiert eine hitzeempfindliche Feder den Befülltrichter, so dass er nicht angebracht werden kann. Der Brenner enthält Keramikfasern, die das Bioethanol wie ein Schwamm aufsaugen, so dass der Ofen einfach und sicher in Betrieb genommen werden kann.

Dank des mitgelieferten Trichters aus recyceltem Plastik wird das Nachfüllen zum Kinderspiel.

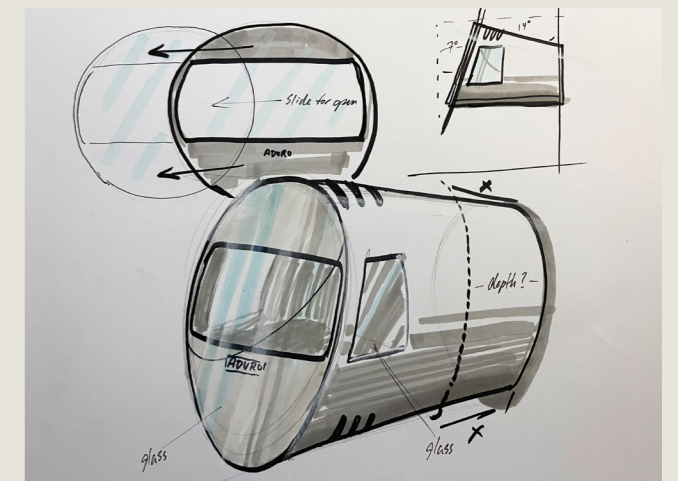




# Vorhang auf für den Designer, *Casper Storm*



B1. Bioethanol Ofen - Eichenholzbeine



Die Bioethanol Öfen von Aduro sind in Zusammenarbeit mit dem Industriedesigner *Casper Storm* entstanden. Seit nunmehr 20 Jahren legt Storm mit seiner markanten nordischen Note den gestalterischen Fokus auf Einfachheit. Durch die mühelose Verschmelzung von Form und Funktion bringen Storms Designs einen Hauch von Eleganz und Unbeschwertheit in jedes Zuhause.



# Genießen Sie die Wärme eines echten Feuers

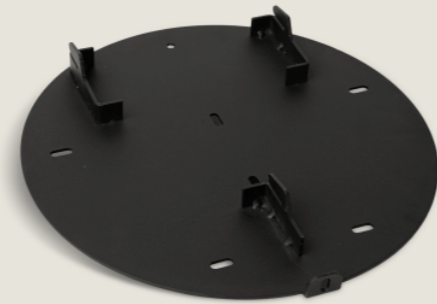
Nehmen Sie diese *Behaglichkeit* einfach mit nach  
draußen. Die offene Vorderseite des B2 Bioethanol  
Ofens strahlt Wärme ab, die ankommt.







Eichenholzbeine



Wandbeschlag



Metallfuß

B1. Bioethanol Ofen

B2. Bioethanol Ofen

## Ganz nach *Ihren Wünschen*

Unsere Bioethanol Öfen vereinen elegante Schlichtheit mit personalisierbarem Zubehör: So fügen sie sich nahtlos in jeden Raum ein und ergänzen Ihren ganz persönlichen Stil. Dank zwei Ofen-Ausführungen und drei Installationsoptionen passt sich der Aduro Bioethanol Ofen ganz Ihren Wünschen an.





B2. Bioethanol Ofen - Eichenholzbeine



B1. Bioethanol Ofen - Wandbeschlag

# Spezifikationen

*Für die Bioethanol Öfen B1 & B2*

Maße (Ø x H x T)	48 x 47,65 x 35,05 cm
Gewicht, Ofen	26 kg
Abstand zu brennbaren Materialien - Hinten	2 cm (gilt nicht für Wandmontage)
Abstand zu brennbaren Materialien - Seitlich	15 cm
Abstand zu brennbaren Materialien - Oben	60 cm
Abstand zu brennbaren Materialien - Vorne	75 cm
Wandmontage	Wenn der Ofen an der Wand montiert werden soll, muss diese nicht-brennbar sein.
Material, Ofen und Brenner	Schwarz pulverbeschichteter Stahl / 4 mm keramisches Glas (B1) / Gebürsteter rostfreier Stahl
Material, Einfülltrichter	Recyceltes Plastik
Kapazität, Brenner	1,2 L (empfohlen 1 L)
Wärmeeffekt	1,8 – 3 kW
Brennzeit	3 – 4 Stunden
Raumgröße Minimum	80 m <sup>3</sup>
Empfohlenes Bioethanol	Bioethanol (UN:1170, 93 – 96,5 %)
Getestet und zertifiziert nach der europäischen Norm EN 16647:2015	

Erfahren Sie mehr auf [adurofire.de](http://adurofire.de)



# Vielfältige *Möglichkeiten* für Ihr Zuhause

In unserer Galerie finden Sie Bilder  
unseres Bioethanol Ofens in verschiedenen Settings.  
Ganz gleich, welche gestalterischen Akzente Sie in  
Ihrem Zuhause setzen, Ihr Bioethanol Ofen  
unterstreicht Ihren persönlichen Stil.

Bilder teilen. Inspirationen wecken.  
Taggen Sie uns auf Instagram, um die Wärme zu teilen.

@aduro\_stoves







[adurofire.de](http://adurofire.de) - [aduroshop.de](http://aduroshop.de)

Aduro A/S  
Beringvej 17  
DK-8361 Hasselager

Die Berichtigung von Druckfehlern und die stilistische Anpassung der verwendeten Bilder bleibt vorbehalten.