

# Nordisk varme, universell *sikkerhet*

Aduro Biopeiser



Skapt med lidenskap i Danmark

 **Aduro**<sup>®</sup>

# Ekte flammer. Reell *komfort*

Inviter ekte varme inn i hjemmet med Aduro biopeiser. Enkelt. Tidløst. Trygt

- Fungerer i alle rom, både inne og ute
- Trenger ikke skorstein eller strøm
- Trygg etterfylling og bruk med Aduro Bio-Safe
  - Koselig varme opp til 1,8–3 kW
  - Tidløst dansk design

Kjenn *kosen* hvor som helst hjemme.  
Biopeisen B1, med sideglass, gir deg en varm følelse fra  
enhver vinkel.





# Ekte flammer uten *bekymringer*

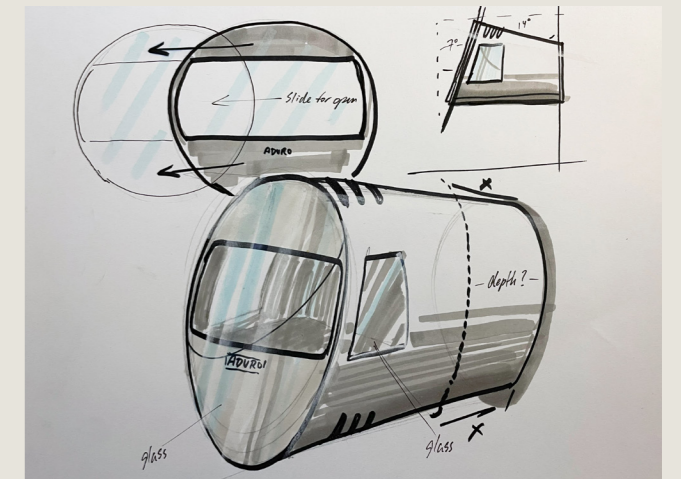
Vi prioriterer sikkerheten din. Konstruert for enkel og trygg opptenning. Vårt patentsøkte Aduro Bio-Safe-system forhindrer etterfylling når peisen er varm. Når peisen når en temperatur på ca. 40 °C, vil en varmesensitiv fjær forhindre at du kan koble til trakten. Peisens brenner er utstyrt med keramiske fibre som absorberer bioetanolen som en svamp, og som gjør den enkel og trygg å tenne opp.

Med den inkluderte trakten, som er laget av gjenvunnet plast, er det enkelt å etterfylle.

# Møt designeren. *Casper Storm*



B1. Biopéis - Eikebein



Aduros biopeiser er designet i samarbeid med industridesigner *Casper Storm*. I 20 år har Storms nordiske stil hjulpet Aduro til å fokusere på det enkle. Ved å kombinere form og funksjon, gjør Storms design peisen til et elegant blikkfang i alle hjem.

# Kjenn varmen fra ekte flammer

Ta med deg *kosen* ut.  
B2 biopeis har åpen front for varme  
du virkelig kan kjenne.

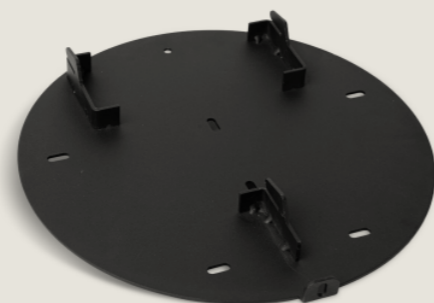




Eikebein



B1. Biopeis



Veggbeslag



Metallfot

B2. Biopeis

# Gjør den til *din egen*

Ved å kombinere elegant enkelhet med tilpasningsdyktig tilbehør, passer biopeisene våre enkelt inn i alle rom og fremhever alle stiler. Med to peismodeller og tre monteringsalternativer kan du gjøre biopeisen helt unik.



B2. Biopeis - Eikebein



B1. Biopeis – Veggbeslag

# Spesifikasjoner

*For biopeisene B1 og B2*

Mål (Ø x H x D)	48 x 47,65 x 35,05 cm
Vekt, peis	26 kg
Avstand til brennbart materiale - Bak peis	2 cm (gjelder ikke for veggmontering)
Avstand til brennbart materiale - Til siden	15 cm
Avstand til brennbart materiale - Over peis	60 cm
Avstand til brennbart materiale - Foran peis	75 cm
Veggbeslag	Hvis peisen skal monteres på veggen, må den monteres på en ikke-brennbar vegg.
Materiale, peis og brenner	Svart pulverlakkert stål / 4 mm keramisk glass (B1) /børstet rustfritt stål
Materiale, trakt	Resirkulert plast fra danske husholdninger
Kapasitet, brenner	1,2 L (vi anbefaler 1 L)
Varmeeffekt	1,8 – 3 kW
Brennetid	3 – 4 timer
Minimum romstørrelse	80 m <sup>3</sup>
Anbefalt bioetanol	Bioethanol (UN:1170, 93 – 96,5 %)
Testet og sertifisert i henhold til EU-standard EN16647:2015	

Les mer på [aduro.no](https://aduro.no)

# Hjemmets farger

Vårt galleri med miljøbilder  
viser biopeisene våre i ulike rom. Uansett hvilken  
fargepalett du har hjemme, så vil en biopeis  
fra oss fremheve din personlige stil.

Del bilder. Inspirer.  
Tagg oss på Instagram for å dele varmen.

@aduro\_stoves







  
aduro.no - aduroshop.dk

Aduro A/S  
Beringvej 17  
DK-8361 Hasselager

Vi forbeholder oss retten til å korrigere eventuelle trykkfeil og utføre stilistiske justeringer av bildene som brukes.