

# Nordisk värme, universell *säkerhet*

Aduro Biokaminer



Skapad med passion i Danmark

 **Aduro**<sup>®</sup>

# .. Äkta eld. Äkta *komfort*

Välkomna värmen i ditt hem med Aduro Biokaminer. Enkelt. Tidløst. Säkert.

- Fungerar i alla utrymmen, inne eller ute
  - Kräver ingen skorsten eller el
- Säker påfyllning och användning med Aduro Bio-Safe
  - Behaglig värme upp till 1,8—3 kW
  - Tidlös dansk design

Njut av *mystämningen* var som helst i ditt hem. Vår B1 Biokamin med sidoglas skapar en varm stämning från alla vinklar.





# Äkta eld utan *bekymmer*

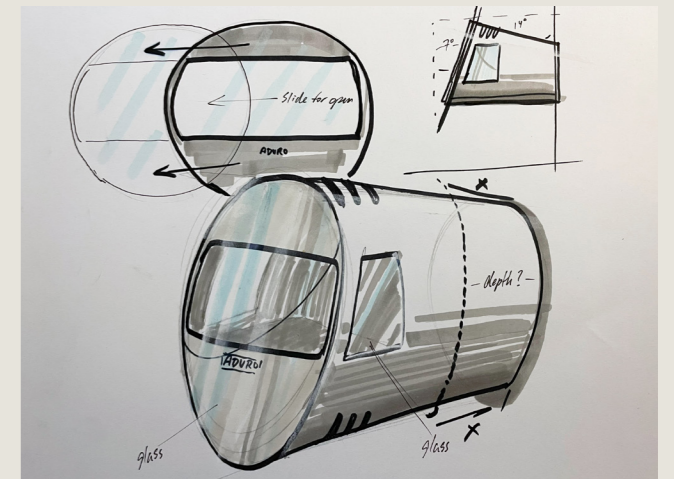
Din säkerhet är vår högsta prioritet. Vår patentsökta funktion, Aduro Bio-Safe, är designad för enkel påfyllning och säker tändning och förhindrar påfyllning när kaminen är varm. När kaminen är cirka 40 °C hindrar en värmekänslig fjäder att påfyllningstratten från att sättas fast. Brännaren är utrustad med keramiska fibrer som absorberar bioetanolen som en svamp, vilket gör det enkelt och säkert att tända.

Med den medföljande tratten av återvunnen plast går det lätt att fylla på.

# Träffa designern. *Casper Storm*



B1. Biokamin - Ekben



Aduros biokaminer har designats i samarbete med industridesignern *Casper Storm*. I 20 år har Storms nordiska känsla hjälpt Aduro att sätta enkelheten i fokus. Genom att smidigt kombinera form och funktion tar Storm in elegans och lätthet i varje hems kamin.

# Njut av värmen från äkta eld

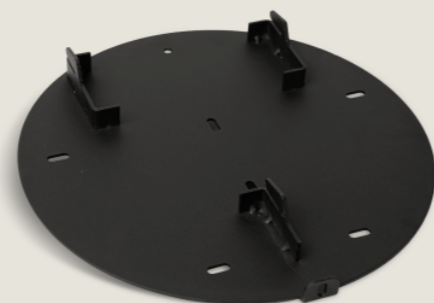
Ta med *mystämningen* ut.  
Biokaminen B2 har en öppen front, så att du  
verkligen ska kunna känna värmen.





Ekben

B1. Biokamin



Väggbeslag



Metallfot

B2. Biokamin

# Gör den till *din egen*

Genom att kombinera elegant enkelhet med skräddarsydda tillbehör passar våra biokaminer smidigt in i alla utrymmen och framhäver din personliga stil. Med två kaminmodeller och tre monteringsalternativ kan du göra biokaminen till din helt egen.



B2. Biokamin - Ekben



B1. Biokamin - Väggbeslag

# Specifikationer

*För biokaminerna B1 och B2*

Mått (Ø x H x D)	48 x 47,65 x 35,05 cm
Vikt, kamin	26 kg
Avstånd till brännbart material - Bakom	2 cm (gäller ej väggmontering)
Avstånd till brännbart material - Till sidan	15 cm
Avstånd till brännbart material - Ovanför	60 cm
Avstånd till brännbart material - Framför	75 cm
Väggbeslag	Om kaminen ska väggmonteras måste den monteras på en icke-brännbar vägg.
Material, kamin och brännare	Svart pulverlackerat stål / 4 mm keramiskt glas (B1) / Borstat rostfritt stål
Material, tratt	Återvunnen plast från danska hushåll
Kapacitet, brännare	1,2 liter (vi rekommenderar 1 liter)
Värmeeffekt	1,8–3 kW
Brinntid	3–4 timmar
Minsta rumsstorlek	80 m <sup>3</sup>
Rekommenderad bioetanol	Bioetanol (UN:1170, 93–96,5 %)
Testad och certifierad enligt europeisk standard EN16647:2015	

Läs mer på [adurofire.se](http://adurofire.se)

# Hemmets *färger*

Vårt platsgalleri ger en bild av vår biokamin i olika rum. Oavsett vilken färgskala ditt hem har, kommer din biokamin att framhäva din personliga stil.

Dela bilder. Väck inspirationen.  
Tagga oss på Instagram och dela värmen.

@aduro\_stoves







[adurofire.se](http://adurofire.se) - [aduroshop.com](http://aduroshop.com)

Aduro A/S  
Beringvej 17  
DK-8361 Hasselager

Vi reserverar oss för eventuella tryckfel och stilistiska justeringar av använda bilder.